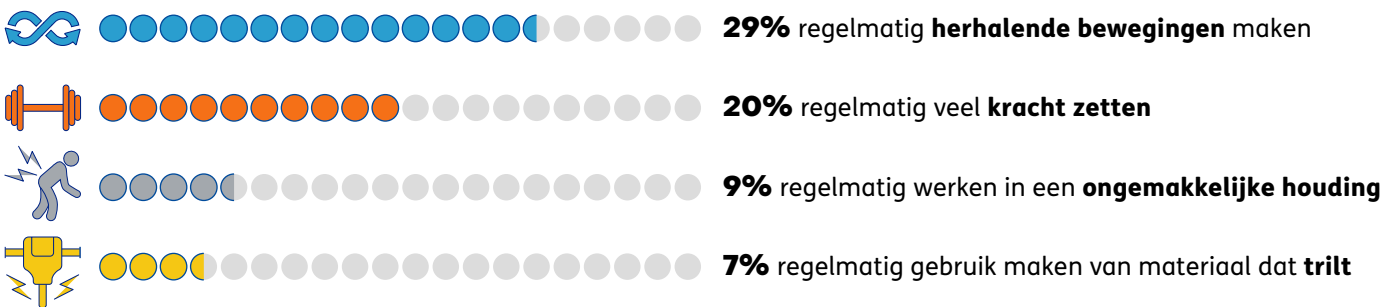


## Arbeidsomstandigheden

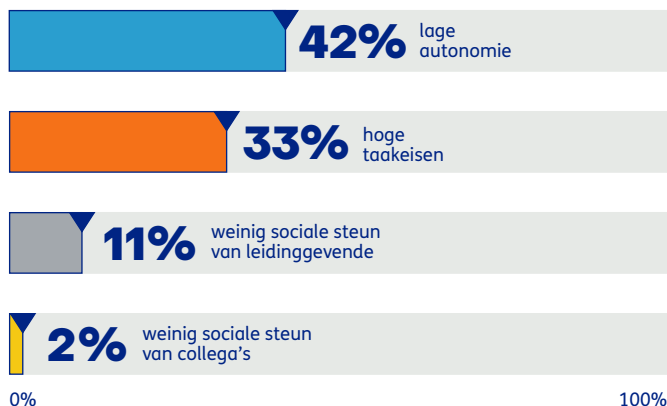
### Fysieke belasting

Van alle werknemers moet:



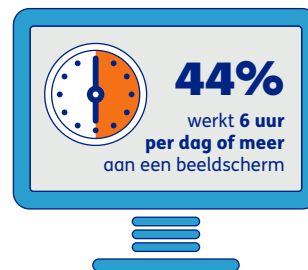
### Psychosociale arbeidsbelasting

Van alle werknemers ervaart:



### Beeldschermwerk

Werknemers werken gemiddeld **4,3 uur per werkdag** aan een beeldscherm.



### Zitten

Werknemers zitten gemiddeld **4,5 uur op een werkdag** tijdens het werk



### Stoffen

**24%** van de werknemers werkt weleens met of dichtbij stoffen die ongezond kunnen zijn.



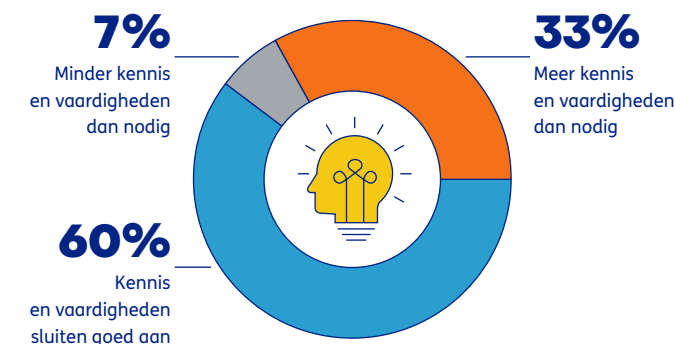
### Besmetting

**52%** van de werknemers loopt de kans besmet te raken met een bacterie of virus tijdens het werk.

## Inzetbaarheid

### Aansluiting kennis en vaardigheden

**60%** van de werknemers geeft aan dat hun kennis en vaardigheden **goed aansluiten** bij hun huidige werk.



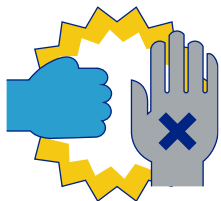
### Voldoen aan eisen van het werk

**9%** van de werknemers kan niet gemakkelijk aan de **fysieke eisen** van het werk voldoen.



**11%** van de werknemers kan niet gemakkelijk aan de **psychische eisen** van het werk voldoen.

## Ongewenste omgangsvormen

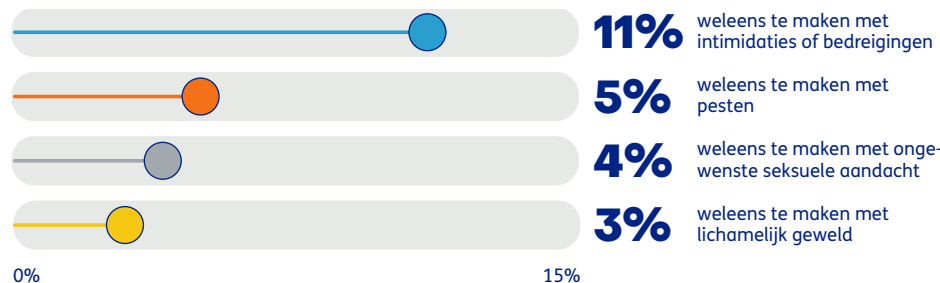


### Discriminatie

**10%** van de werknemers voelt zich **gediscrimineerd** op het werk.

### Ongewenste omgangsvormen

In het afgelopen jaar had van **alle werknemers**:



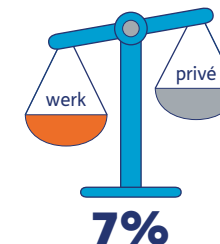
### Conflict

**26%** van de werknemers heeft een kort- of langdurig **conflict** met collega's, leidinggevende of de werkgever.

## Werk en thuis

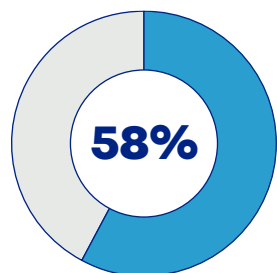
### Werk-privé balans

**7%** van de werknemers ervaart een **werk-privé disbalans**.



Het komt vaker voor dat werknemers hun familie- of gezinsactiviteiten verwaarlozen door het werk (**6%**) dan andersom (**2%**).

## Arbeid en gezondheid



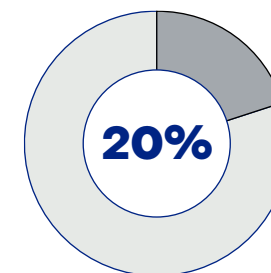
### Verzuim

**58%** van de werknemers heeft weleens **verzuimd** in het afgelopen jaar.



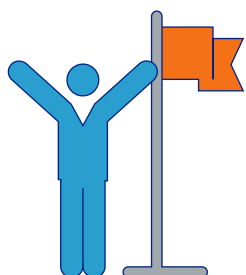
### Werkdagen verzuimd

Gemiddeld verzuimden werknemers **9 dagen** in het afgelopen jaar.



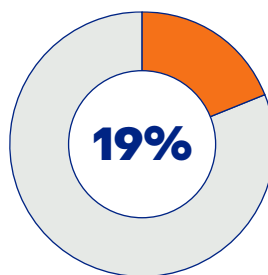
### Burn-outklachten

**20%** van de werknemers ervaart **burn-outklachten**.



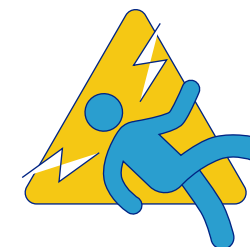
### Doorwerkleeftijd

Werknemers **willen** tot **63,0 jaar** doorwerken en denken door te **kunnen** werken tot **62,6 jaar**.



### Chronische aandoening

**19%** van de werknemers werd door een chronische ziekte, aandoening of handicap **belemmerd in de uitvoering** van het werk



### Arbeidsongeval

**2,6%** van de werknemers kreeg te maken met een arbeidsongeval met **geestelijk** of **lichamelijk letsel** tot gevolg.