



WERKGEVERS ENQUÊTE ARBEID 2019

ORGANISATIE, WERVING, INZET EN PRESTATIES

ARBEIDSPRODUCTIVITEIT

38% van de werkgevers geeft aan dat de arbeidsproductiviteit in de afgelopen twee jaar (sterk) toegenomen is.



82% is (zeer) tevreden over de arbeidsproductiviteit van hun personeel.

KWALITEIT PRODUCTEN / DIENSTEN

48% zegt dat de kwaliteit van hun producten of diensten (sterk) is toegenomen in de afgelopen twee jaar.



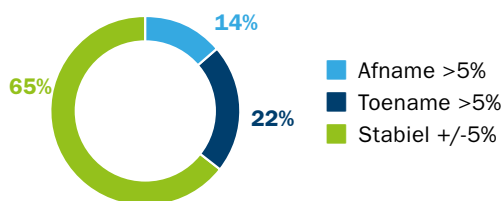
KLANTTEVREDENHEID

46% geeft een (sterke) toename van de klanttevredenheid in de afgelopen twee jaar.



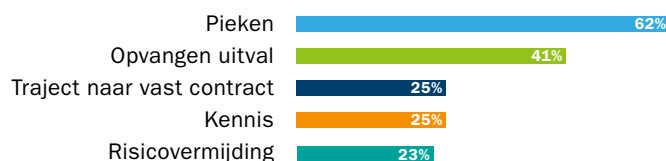
PERSONEELSBESTAND

65% had in 2019 een nagenoeg stabiel aantal werknemers in dienst. Bij 22% was er sprake van een stijging van meer dan 5%. 14% kende een daling van meer dan 5%.



MOTIEVEN FLEXIBELE CONTRACTEN

62% van de werkgevers zegt dat opvangen van pieken de belangrijkste reden is voor de inzet van flexwerk. Meest genoemde redenen:



VACATURES

26% had vacatures in 2019.



68% van deze vacatures was moeilijk vullbaar.

KWALITEIT GELEVERDE WERK

86% geeft aan dat ze (zeer) tevreden zijn over de kwaliteit van het werk van hun personeel.



BETROKKENHEID PERSONEEL

87% geeft aan (zeer) tevreden te zijn over de betrokkenheid van hun personeel.



KWETSBARE GROEPEN

20% heeft in de afgelopen twee jaar bewust werknemers uit kwetsbare groepen¹ in dienst genomen.

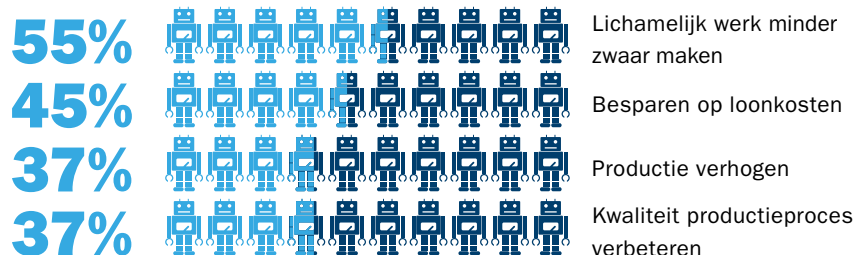


10% heeft de inzet van kwetsbare groepen¹ expliciet opgenomen in zijn missie.

¹ Bijvoorbeeld langdurig werklozen, voortijdig schoolverlaters en jong- of gedeeltelijk gehandicapten

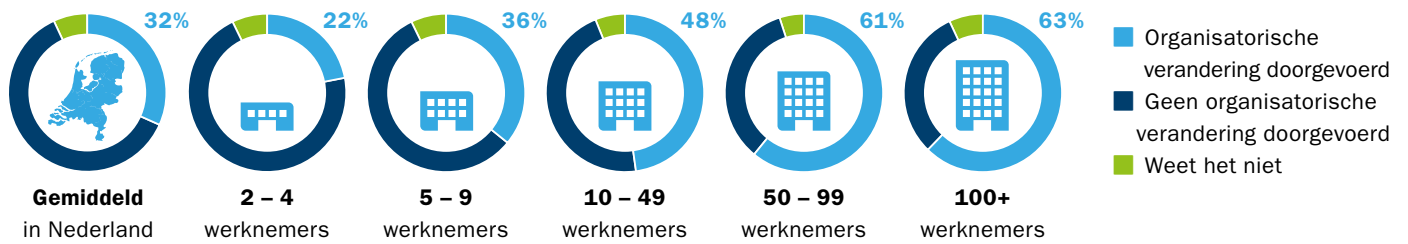
ROBOTISERING

6% zet robots in, vooral bij grotere bedrijven (100+ werknemers; 21%), industrie (20%) en landbouw (23%). Belangrijkste redenen voor robotisering zijn:



DOORVOEREN VAN ORGANISATORISCHE VERANDERINGEN

32% heeft in de afgelopen twee jaar een organisatorische verandering doorgevoerd. Hoe groter de organisatie, hoe vaker dit voorkomt.



BELANG LANGER DOORWERKEN

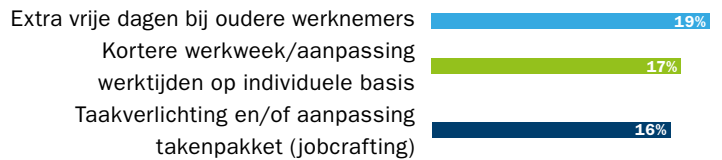
32% vindt het belangrijk voor de personele bezetting dat werknemers tot hun pensioen doorwerken.



9% vindt het daarom belangrijk dat werknemers ook ná hun pensioen doorwerken.

MAATREGELEN LANGER DOORWERKEN

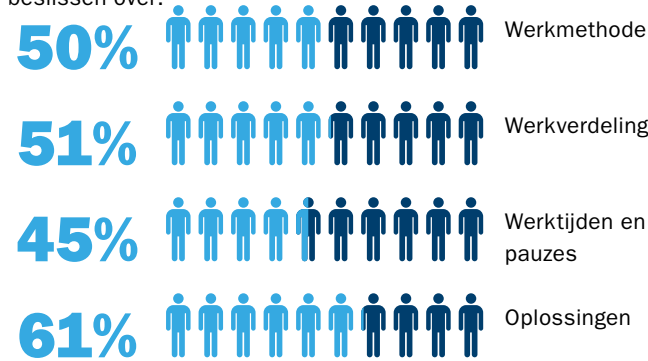
41% treft ten minste één maatregel zodat werknemers langer door kunnen werken. De meest voorkomende maatregelen zijn:



GEZOND EN VEILIG WERKEN

AUTONOMIE

Percentage werkgevers dat zijn uitvoerende werknemers zelf laat beslissen over:



ARBEIDSRISICO'S

46% geeft aan dat werkdruk in 2019 het belangrijkste arbeidsrisico is in hun vestiging, gevolgd door lichamelijke belasting en beeldschermwerk.



RI&E

52% heeft een Risico Inventarisatie en Evaluatie (RI&E) opgesteld.

78% daarvan heeft in het kader van de RI&E een plan van aanpak gemaakt.



ARBOCATALOGUS

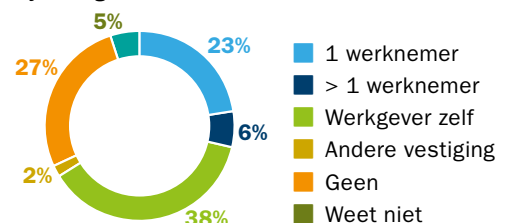
18% geeft aan dat er een arbo-catalogus is opgesteld.

50% weet niet of er een arbo-catalogus is opgesteld in hun branche.



PREVENTIEMEDEWERKER

29% geeft aan dat één of meer medewerkers als preventiemedewerker zijn aangewezen.



Alle cijfers in deze factsheet hebben betrekking op werkgevers en zijn gebaseerd op de gegevens van de Werkgevers Enquête Arbeid (WEA 2019). De WEA wordt tweejaarlijks uitgevoerd door TNO.