

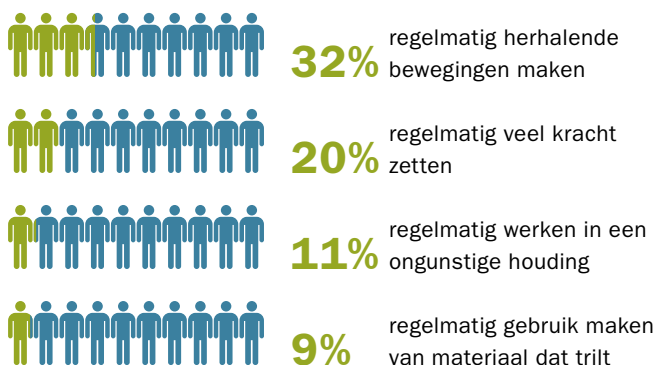
NATIONALE ENQUÊTE ARBEIDSOMSTANDIGHEDEN 2019

KLIK HIER
VOOR DE
NEA 2019

ARBEIDSOMSTANDIGHEDEN

FYSIEKE BELASTING

Van alle werknemers moet:



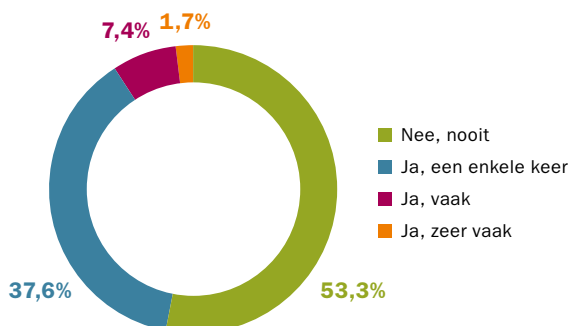
BEELDSCHERMWERK

Werknemers werken gemiddeld iets meer dan **4 uur** per werkdag aan een beeldscherm.



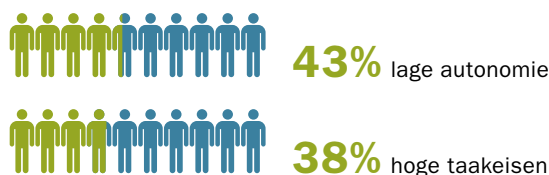
WERK-PRIVÉ DISBALANS

53,3% van de werknemers mist of verwaarloost nooit familie- of gezinsactiviteiten door het werk.



PSYCHOSOCIALE ARBEIDSBELASTING

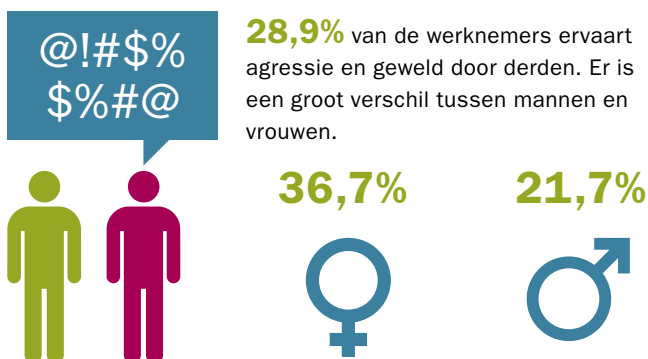
Van alle werknemers heeft:



Daarnaast ervaart van alle werknemers:

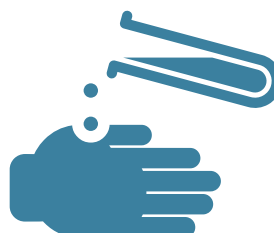


AGRESSIE EN GEWELD DOOR DERDEN



STOFFEN

29,4% van de werknemers krijgt tijdens het werk wel eens stoffen op de huid.



24,8% van de werknemers ademt tijdens het werk wel eens stoffen in.



ARBEID EN GEZONDHEID

VERZUIM



46,8% van de werknemers heeft wel eens verzuimd in het afgelopen jaar.

WERKDAGEN VERZUIMD



Gemiddeld verzuimden werknemers **7,8 dagen** in het afgelopen jaar.

BURN-OUTKLACHTEN



17,0% van de werknemers ervaart burn-outklachten.

DOORWERKLEEFTIJD



Werknemers denken tot **62,7 jaar** door te kunnen en willen werken.

SEDENTAIR GEDRAG

Werknemers zitten gemiddeld iets meer dan **8 uur** op een hele werkdag, inclusief het zitten tijdens woon-werkverkeer en de vrije tijd.



Gemiddeld zitten werknemers iets meer dan **4 uur** tijdens het werk.

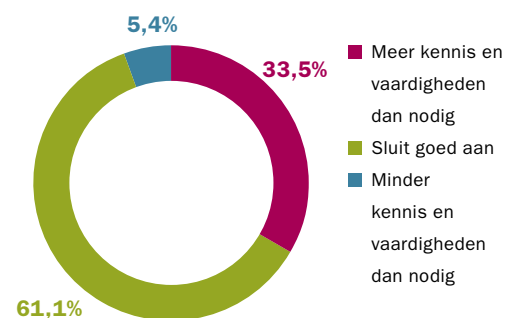
21,0%
VAN DE
WERKNEMERS
ZIT 8 UUR OF
MEER TIJDENS
HET WERK



INZETBAARHEID

AANSLUITING KENNIS EN VAARDIGHEDEN

61,1% van de werknemers geeft aan dat hun kennis en vaardigheden goed aansluiten bij hun huidige werk.



VEILIG EN GEZOND

INFORMATIEVOORZIENING

65,3% van de werknemers geeft aan dat medewerkers informatie krijgen over hoe ze gezond en veilig kunnen werken.



NAVOLGEN VAN DE REGELS

62,7% van de werknemers geeft aan dat collega's zich houden aan de regels over hoe ze gezond en veilig kunnen werken.



VOLDOEN AAN EISEN VAN HET WERK

10,3% van de werknemers kan niet gemakkelijk aan de fysieke eisen van het werk voldoen.



10,1% van de werknemers kan niet gemakkelijk aan de psychische eisen van het werk voldoen.

Cijfers in de factsheet zijn gebaseerd op de gegevens van de Nationale Enquête Arbeidsomstandigheden (NEA 2019). De NEA wordt uitgevoerd door TNO en CBS.