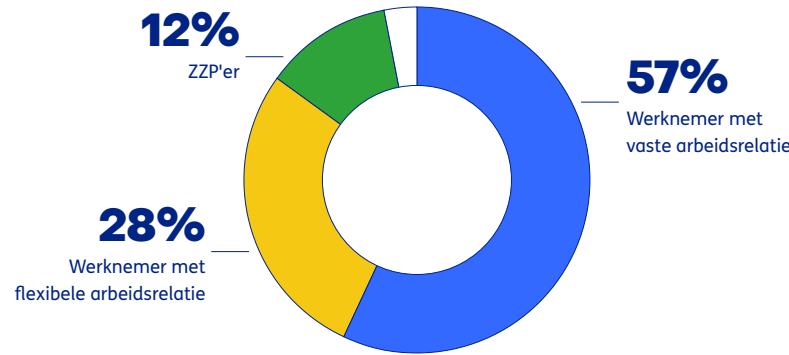


## Kwaliteit van de arbeid

### Arbeidsrelatie

De werkzame beroepsbevolking bestaat voor het grootste deel uit werknemers met een vaste arbeidsrelatie.

Het aandeel ZZP'ers en werknemers met een flexibele arbeidsrelatie is in het begin van deze eeuw gestegen, maar blijft nu al jaren constant.



**18%**

Werknemers

**5%**

ZZP'ers

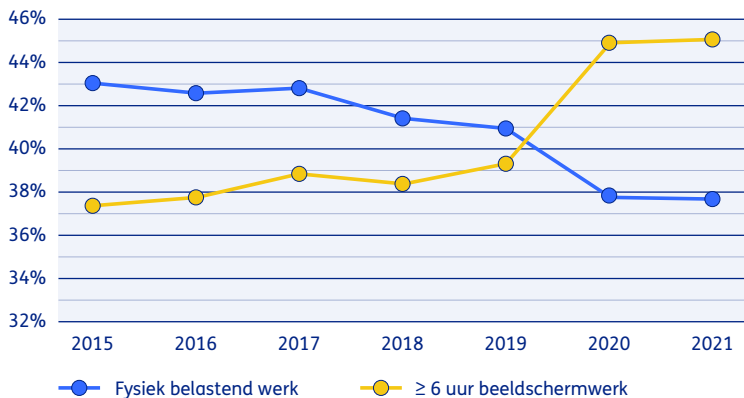


### Psychosociale arbeidsbelasting

In 2021 ervaart bijna **18%** van de **werknemers** werkdruk. Onder **ZZP'ers** is dit slechts **5%**.

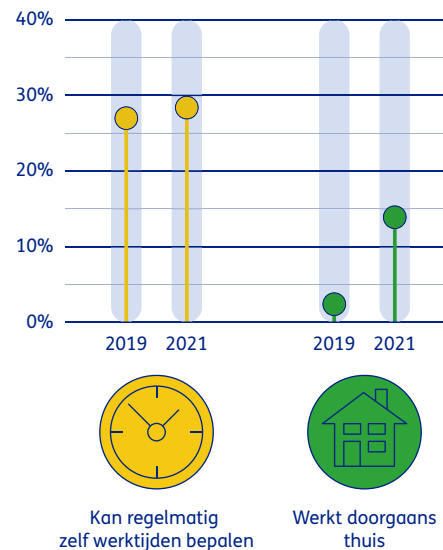
### Fysieke belasting

Sinds 2015 is het fysiek belastend werk onder werknemers afgenomen. Daarentegen is langdurig beeldschermwerk toegenomen.



### Tijd- en plaatsonafhankelijk werken

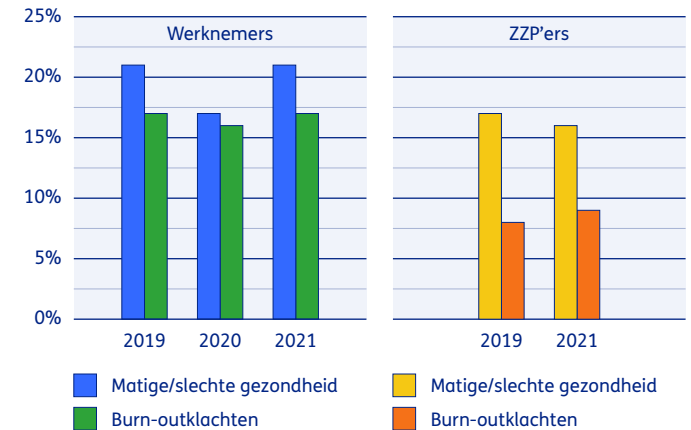
Sinds de coronapandemie werken werknemers vaker thuis. Het tijds- onafhankelijk werken is ongeveer gelijk gebleven.



## Effecten

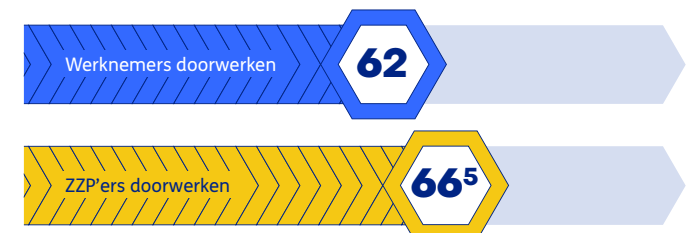
### Gezondheid

**21%** van de **werknemers** rapporteert een matige of slechte gezondheid en **17%** rapporteert burn-outklachten. Dat zijn dezelfde percentages als in 2019, terwijl er in 2020 minder gezondheidsklachten waren. **ZZP'ers** rapporteren minder vaak een matige of slechte gezondheid (**16%**) en burn-outklachten (**8%**).



### Willen doorwerken

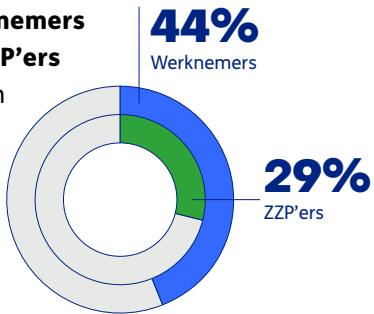
**Werknemers** in Nederland willen gemiddeld tot hun **62e jaar** doorwerken. **Zelfstandigen** willen langer doorwerken: tot **66,5 jaar**.



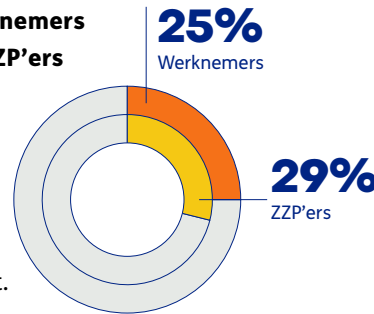
## Effecten

### Ziekteverzuim

**44%** van de werknemers en **29%** van de ZZP'ers heeft het afgelopen jaar wel eens niet kunnen werken vanwege ziekte of een andere gezondheidsreden.



**25%** van de werknemers en **29%** van de ZZP'ers geeft aan dat de klacht bij hun laatste verzuim deels of hoofdzakelijk door het werk is veroorzaakt.

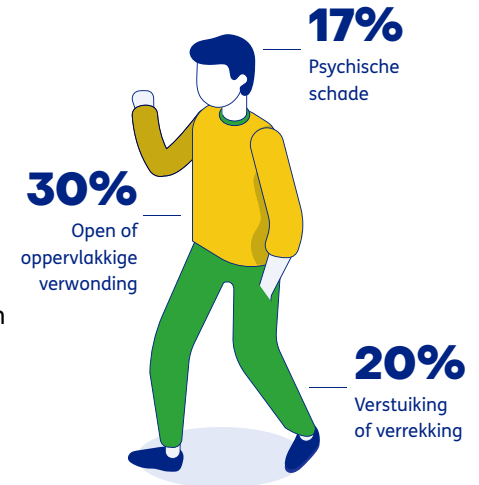


Het werkgerelateerd ziekteverzuim in Nederland kost werkgevers jaarlijks **€ 7,4 miljard** aan kosten van loondoorbetaling.

### Arbeidsongevallen

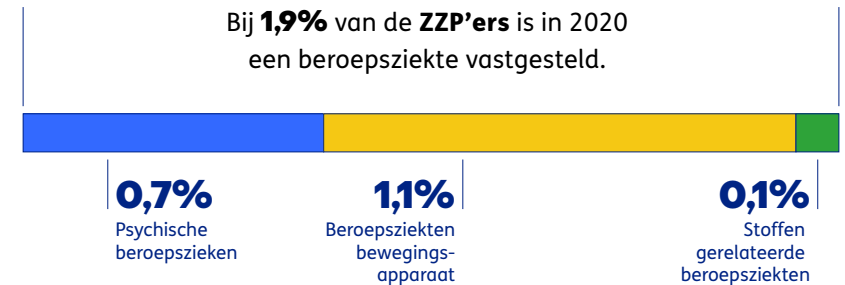
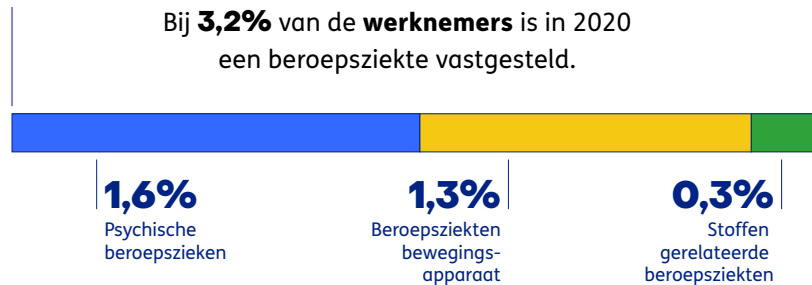
In 2021 heeft **1,3%** van de werknemers te maken gehad met een arbeidsongeval met minstens één dag verzuim. Bij ZZP'ers is dit percentage **1,1%**.

De belangrijkste gevolgen van het ongeval waren een open of oppervlakkige verwonding, verstuing of verrekking en psychische schade.



### Beroepsziekten

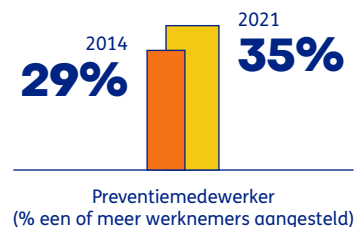
Onder incidente beroepsziekten verstaan we door werknemers gerapporteerde beroepsziekten, die het afgelopen jaar zijn begonnen en vastgesteld zijn door een arts.



## Maatregelen

### Preventiemedewerker

**35%** van de bedrijven heeft een of meer preventiemedewerkers aangesteld. Dit was in 2014 **29%**.



### RI&E

**55%** van de bedrijven voert een Risico Inventarisatie en Evaluatie (RI&E) uit. In 2014 was dit nog maar een kleine **46%**.

