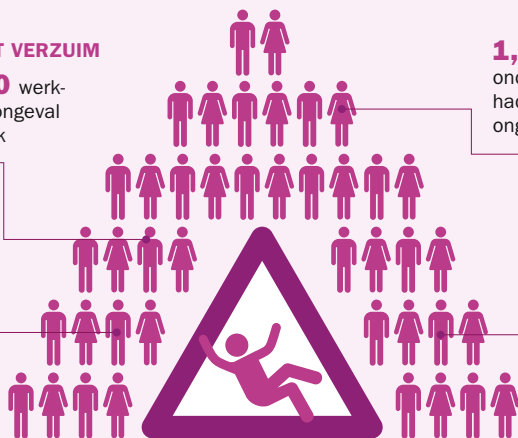


# ARBEIDSONGEVALLEN

## ARBEIDSONGEVALLEN MET VERZUIM

In 2019 hadden **114.000** werknemers te maken met een ongeval met verzuim tijdens het werk

Dit is **1,5%** van alle werknemers van 15 tot 75 jaar



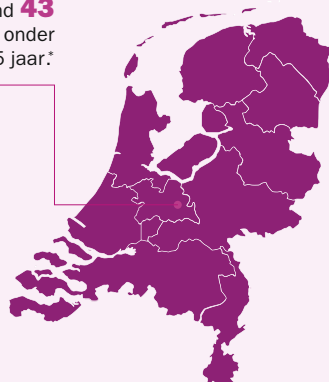
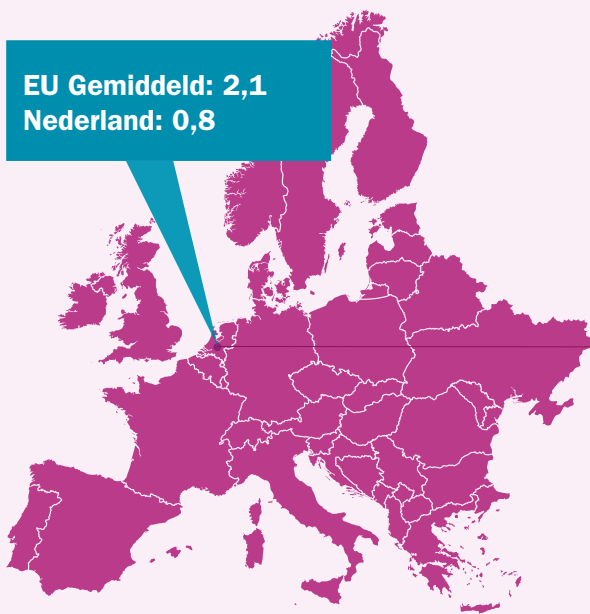
**1,4%** van de zelfstandig ondernemers zonder personeel had te maken met een arbeidsongeval met verzuim.

**2,5%** van de uitzendkrachten (onderdeel van de groep werknemers) had te maken met een arbeidsongeval met verzuim.

## ARBEIDSONGEVALLEN MET DODELIJKE AFLOOP

In 2018 vonden er in Nederland **43** dodelijke arbeidsongevallen plaats onder werknemers van 15 tot 75 jaar.\*

EU Gemiddeld: **2,1**  
Nederland: **0,8**

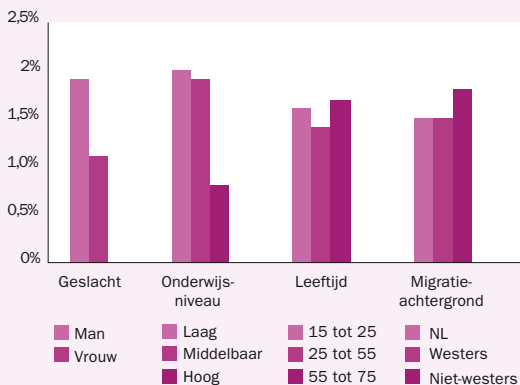


Het aantal dodelijke ongevallen per 100.000 werknemers is in Nederland het laagste van Europa.\*\*

\* CBS: Statistiek Niet Natuurlijke Dood, 2018  
\*\* ESAW 2018, gestandaardiseerde cijfers

## ARBEIDSONGEVALLEN MET VERZUIM - WERKNEMERS

In onderstaande figuur zien we het percentage werknemers met een arbeidsongeval met verzuim voor verschillende persoonskenmerken.



## OORZAKEN VAN ARBEIDSONGEVAL MET VERZUIM

Van de werknemers met een arbeidsongeval met verzuim noemt 1 op de 5 **psychische overbelasting** als belangrijkste oorzaak van het meest recente arbeidsongeval.



## GEVOLGEN VAN ARBEIDSONGEVAL MET VERZUIM



Bij **68%** van de werknemers en **86%** van de zelfstandig ondernemers zonder personeel met een arbeidsongeval gaat het om **lichamelijk letsel**

### Ontwrichtingen, verstuikingen en verrekkingen

worden door **35%** van de werknemers en **41%** van de zzp'ers genoemd als meest ernstig letsel genoemd van het meest recente ongeval.

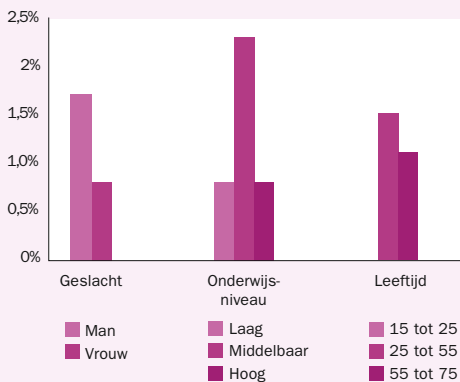
## RISICOFACTOREN

Hiernaast zien we werkkenmerken met een verhoogde kans op een arbeidsongeval met verzuim.



## ARBEIDSONGEVALLEN MET VERZUIM - ZZP'ERS

In onderstaande figuur zien we het percentage zelfstandig ondernemers zonder personeel met een arbeidsongeval met verzuim voor verschillende persoonskenmerken.



## ARBEIDSONGEVALLEN MET VERZUIM

In onderstaande figuur zien we de bedrijfstakken, beroepsklassen en typen arbeidsrelatie met het hoogste percentage werknemers met een arbeidsongeval met verzuim.

### Bedrijfstak



### Beroepsgroepen



### Arbeidsrelatie

